

Επίσημα στατιστικά & νέοι στόχοι της Ε.Ε. για την κλιματική αλλαγή

Η κλιματική αλλαγή αποτελεί παγκόσμιο φαινόμενο. Θέλοντας να δώσουμε μία άμεση και συνοπτική ενημέρωση για τις αιτίες, τις συνέπειες και την εξέλιξη του φαινομένου, συμπεριλάβαμε στην αφίσα μας τα πιο πρόσφατα διαγράμματα από την ιστοσελίδα του Ευρωπαϊκού Κοινοβουλίου, καθώς και τους νέους στόχους της Ευρωπαϊκής Ένωσης για την αντιμετώπιση της κλιματικής αλλαγής.

ΕΠΙΠΤΩΣΕΙΣ ΤΗΣ ΚΛΙΜΑΤΙΚΗΣ ΑΛΛΑΓΗΣ ΣΤΗΝ ΕΥΡΩΠΗ

Αρκτική

- Η θερμοκρασία αυξάνεται πολύ περισσότερο από τον παγκόσμιο μέσο όρο
- Μείωση του πάγου που καλύπτει την Αρκτική Θάλασσα
- Μείωση του πάγου που καλύπτει τη Γροιλανδία
- Μείωση των μόνιμα παγωμένων περιοχών
- Υψηλότερος κίνδυνος απώλειας βιοποικιλότητας
- Μερικές νέες ευκαιρίες για την εκμετάλλευση των φυσικών πόρων και τις θαλάσσιες μεταφορές
- Κίνδυνος για τα μέσα βιοπορισμού των τοπικών πληθυσμών

Βόρεια περιοχή

- Πολλαπλασιασμός των έντονων βροχοπτώσεων
- Μείωση των χιονοπτώσεων και του πάγου
- Περισσότερες βροχοπτώσεις και μεγαλύτερες ροές ποταμών
- Ταχύτερη ανάπτυξη των δασών και μεγαλύτερος κίνδυνος για δασικά παράσιτα
- Οι χειμερινές καταπλάσεις γίνονται πιο καταστροφικές
- Αύξηση της απόδοσης των καλλιεργειών
- Μικρότερη ενεργειακή ζήτηση για θέρμανση
- Περισσότερες ευκαιρίες για χρήση

Ορεινές περιοχές

- Η θερμοκρασία αυξάνεται περισσότερο από τον ευρωπαϊκό μέσο όρο.
- Λιγότεροι και μικρότεροι παγετώνες
- Τα φυτά και τα ζώα θα μετακινηθούν σε μεγαλύτερο υψόμετρο
- Υψηλότερος κίνδυνος εξαφάνισης ειδών
- Υψηλότερος κίνδυνος δασικών παρασίτων
- Υψηλότερος κίνδυνος καταπτώσεων βράχων και κατολισθήσεων
- Θα μπορούσε να επηρεαστεί η υδροηλεκτρική ενέργεια
- Μείωση του χιονοδρομικού τουρισμού

Περιοχή της Μεσογείου

- Περισσότεροι καύσωνες
- Λιγότερες βροχοπτώσεις και μικρότερες ροές ποταμών
- Υψηλότερος κίνδυνος ξηρασίας
- Υψηλότερος κίνδυνος απώλειας βιοποικιλότητας
- Υψηλότερος κίνδυνος δασικών πυρκαγιών
- Περισσότερο ανταγωνισμός για τα ύδατα
- Αύξηση της ζήτησης υδάτων για τη γεωργία
- Μείωση της απόδοσης των καλλιεργειών
- Δυσκολότερες συνθήκες για την κτηνοτροφία
- Δυσκολότερες συνθήκες για την παραγωγή ενέργειας
- Απαιτείται περισσότερη ενέργεια για φυξή
- Μείωση του τουρισμού το καλοκαίρι, αλλά πιθανή αύξηση το πς άλλες εποχές
- Αρνητικές επιπτώσεις στους περισσότερους τομείς της οικονομίας
- Περιοχή ιδιαίτερα ευάλωτη στις δευτερογενείς επιπτώσεις της κλιματικής αλλαγής εκτός Ευρώπης
- Αύξηση των θανάτων λόγω καύσωνα
- Αύξηση των περιγών όπου οι άνθρωποι μπορούν να προσβληθούν από νόσους που μεταδίδονται μέσω εντόμων.

Περιοχή του Ατλαντικού

- Πολλαπλασιασμός των έντονων βροχοπτώσεων
- Μεγαλύτερες ροές των ποταμών
- Υψηλότερος κίνδυνος πλημμυρών
- Υψηλότερος κίνδυνος καταστροφών λόγω καταπλάσεων του χειμώνα
- Περισσότερα ακραία καιρικά φαινόμενα
- Λιγότερες βροχοπτώσεις το καλοκαίρι
- Υψηλότερος κίνδυνος πλημμυρών ποταμών
- Υψηλότερος κίνδυνος δασικών πυρκαγιών
- Μείωση της αξίας των δασών
- Απαιτείται περισσότερη ενέργεια για φυξή
- Μικρότερη ενεργειακή ζήτηση για θέρμανση

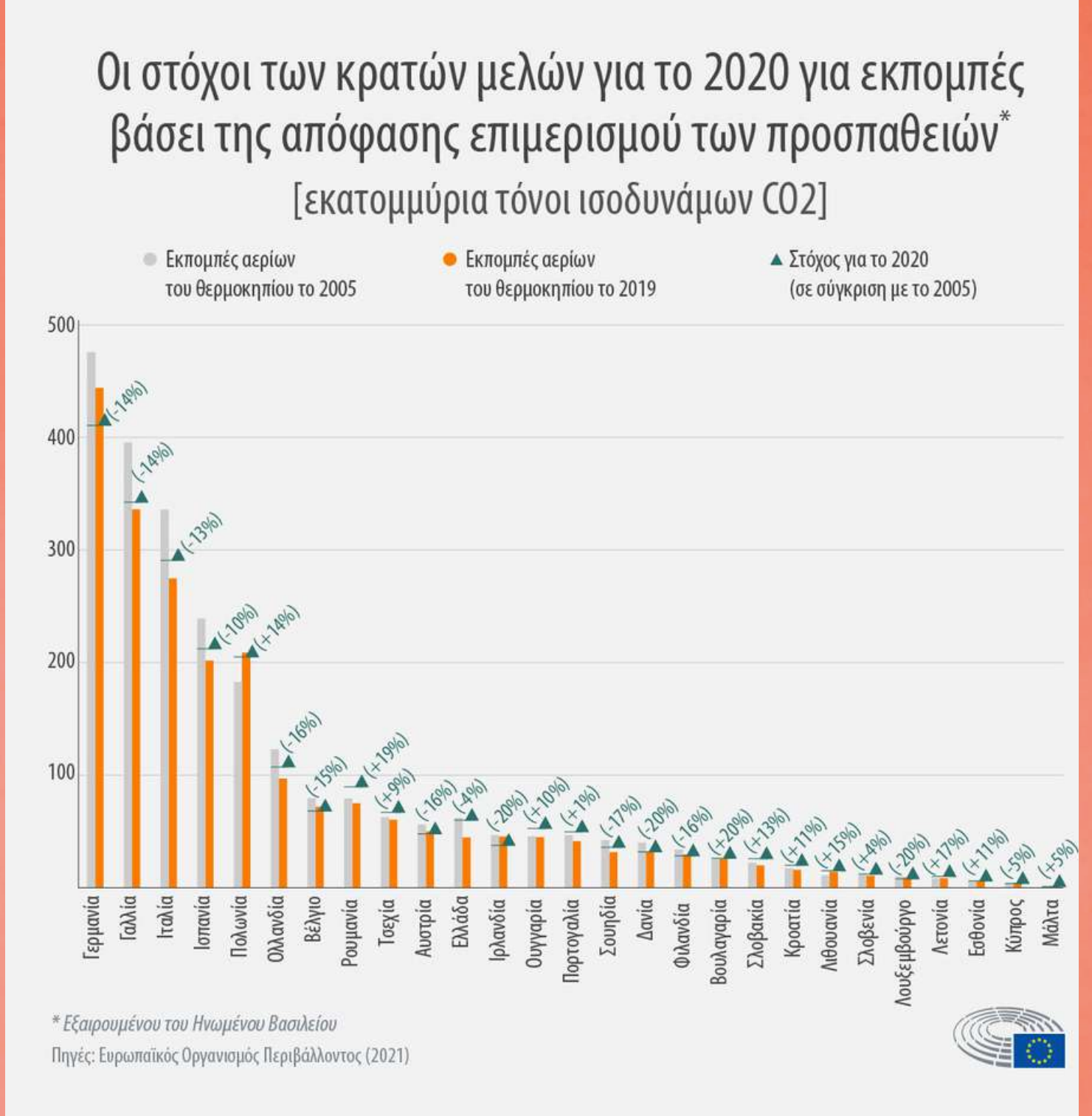
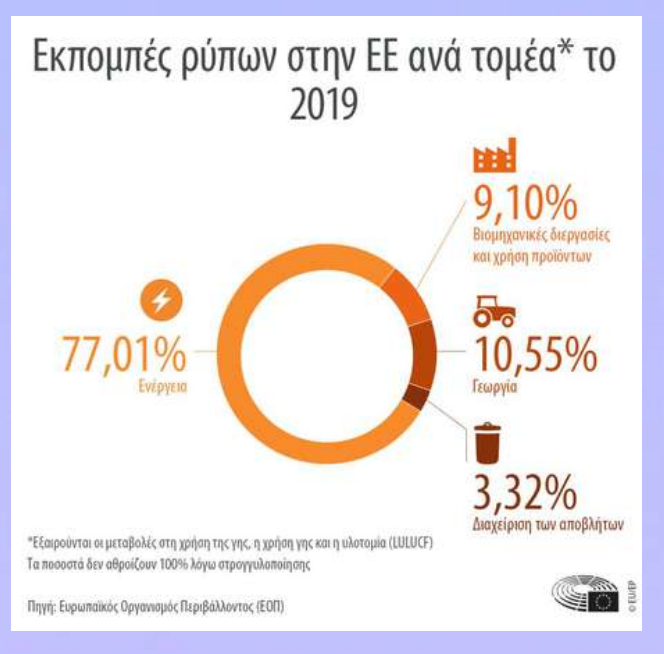
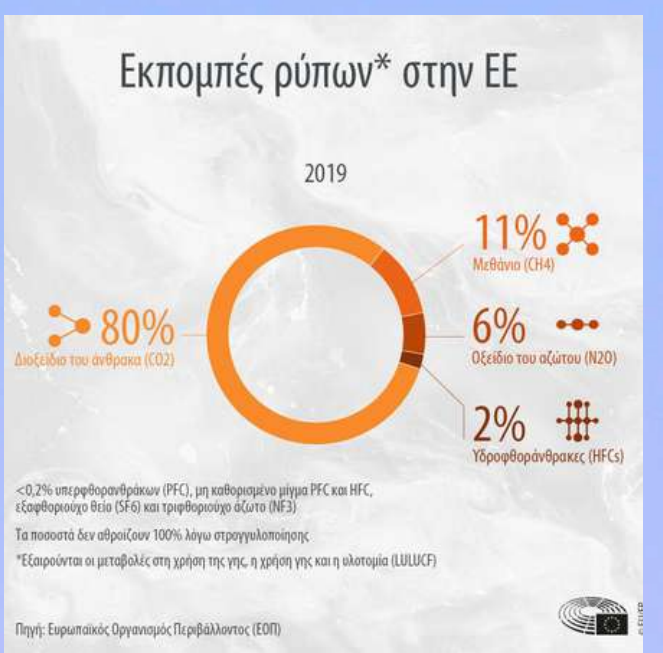
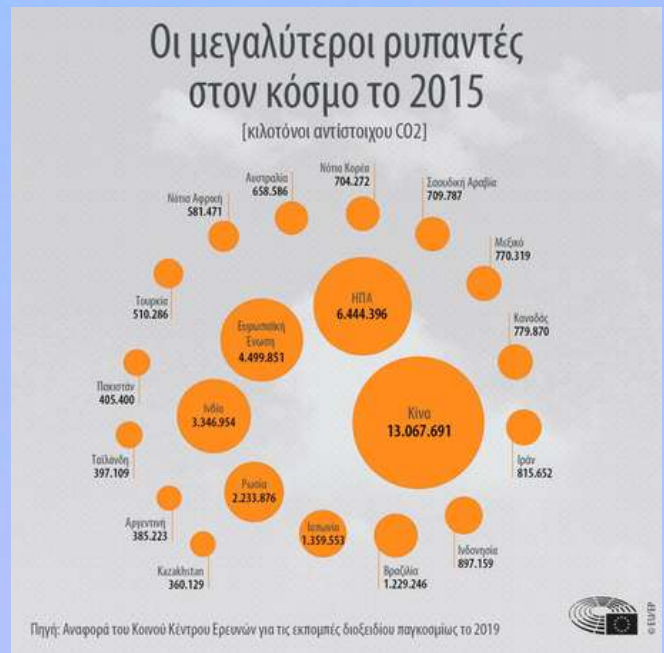
Ηπειρωτικές περιφέρειες

- Περισσότερα ακραία καιρικά φαινόμενα
- Λιγότερες βροχοπτώσεις το καλοκαίρι
- Υψηλότερος κίνδυνος πλημμυρών ποταμών
- Υψηλότερος κίνδυνος δασικών πυρκαγιών
- Μείωση της αξίας των δασών
- Απαιτείται περισσότερη ενέργεια για φυξή

Παράκτιες περιοχές και θάλασσες

- Ανοδος της στάθμης της θάλασσας
- Υψηλότερες θερμοκρασίες της επιφάνειας της θάλασσας
- Αύξηση της οξίνιστου του ωκεανού
- Μεταναστεύση των θαλάσσιων ειδών προς τον Βορρά
- Αλλαγές στις κοινότητες φυτοπλαγκτού
- Περισσότερες θαλάσσιες νεκρές ζώνες
- Κίνδυνος και κάποιες ευκαιρίες για την αλιεία
- Αυξανόμενος κίνδυνος νόσων που

Πηγή: Ευρωπαϊκός Οργανισμός Περιβάλλοντος
 europarl.eu



Στόχος της Ε.Ε.

Ο στόχος για το 2030 προβλέπει μείωση των εκπομπών τουλάχιστον κατά 55% σε σύγκριση με τα επίπεδα του 1990.
Το πακέτο της νέας και αναθεωρημένης νομοθεσίας, γνωστής ως "Fit for 55", στοχεύει στην επίτευξη των στόχων της Ευρωπαϊκής Πράσινης Συμφωνίας ώστε να καταστεί η Ευρώπη κλιματικά ουδέτερη έως το 2050.

Μαθητική Ομάδα: Βώρου Δήμητρα
 Ζηπίτα Παρασκευή - Μαρία
 Βαμπούλου Ειρήνη
 Σταμπέλου - Μάλτη Μαρία - Νικολέτα

Σχολική Χρονιά: 2022 - 2023

Σχολείο: Γυμνάσιο Ρίου Πάτρας

Συντονίστρια Εκπαιδευτικός: Μπούσια Ωωτεινή, ΠΕ82

